

# Návod k obsluze interaktivní učebnice

Nakladatelství Nová škola Brno, Franzova 66, 614 00 Brno

☎ 548 221 247, [www.novaskolabrno.cz](http://www.novaskolabrno.cz), e-mail: [interaktivky@novaskolabrno.cz](mailto:interaktivky@novaskolabrno.cz)



## INTERAKTIVNÍ UČEBNICE



### Obsah:



#### Instalace:

- Automatická ..... 2
- Manuální ..... 3
- Odinstalování ..... 4

#### Registrace:

- Aktivace na 1 měsíc ..... 5
- Aktivace na 1 rok ..... 5
- Aktivace na neomezenou dobu ..... 5

#### Obsluha:

- Navigace ..... 6
- Zvětšování cvičení ..... 8
- Zvukový doprovod ..... 9
- Interaktivní cvičení ..... 10
- Pohyblivé geometrické tvary ..... 12

#### Závěr:

- Cíl IUC, výhody multilicenční verze, poděkování ..... 14

## Návod k obsluze interaktivní učebnice

Nakladatelství Nová škola Brno, Franzova 66, 614 00 Brno

☎ 548 221 247, [www.novaskolabrno.cz](http://www.novaskolabrno.cz), e-mail: [interaktivky@novaskolabrno.cz](mailto:interaktivky@novaskolabrno.cz)



### Instalace:

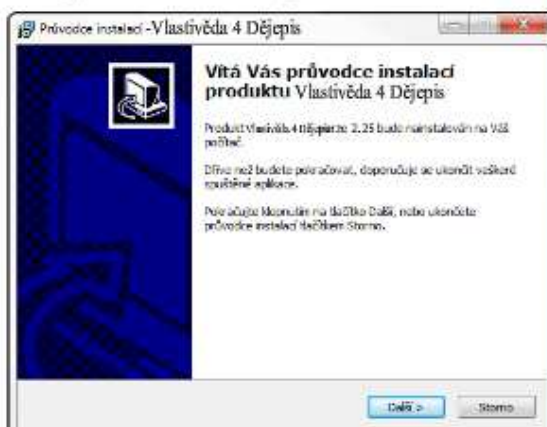


#### Automatická:

Po vložení CD do mechaniky se po chvíli automaticky otevře okno.

Z nabídky vyberte položku **Instalovat**.

Po spuštění instalačního průvodce se řiďte instrukcemi, které vás budou doprovázet.



#### Úspěšná instalace:

Po úspěšné instalaci uvidíte na ploše tuto ikonku.



2

### Instalace:



#### Manuální:

Po vložení CD do mechaniky otevřete **Tento počítač** pravým kliknutím na jednotku CD,



z menu vyberte položku **Instalovat**, instrukcemi, které vás budou doprovázet.

Po spuštění instalačního průvodce se řiďte

#### Úspěšná instalace:

Po úspěšné instalaci uvidíte na ploše tuto ikonku.



3

## Návod k obsluze interaktivní učebnice

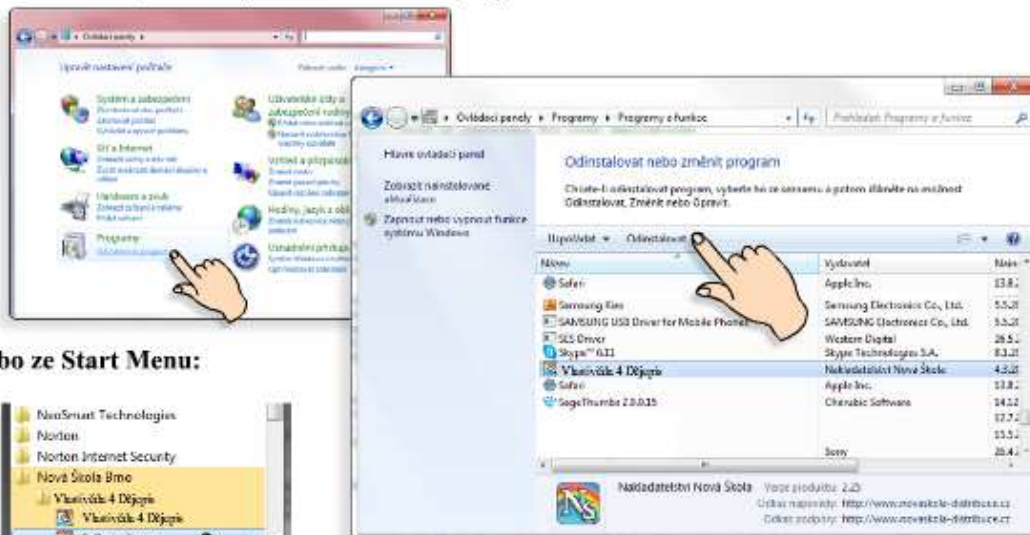
Nakladatelství Nová škola Brno, Franzova 66, 614 00 Brno

☎ 548 221 247, [www.novaskolabrno.cz](http://www.novaskolabrno.cz), e-mail: [interaktivky@novaskolabrno.cz](mailto:interaktivky@novaskolabrno.cz)



### Odinstalování:

Z Ovládacího panelu: Vyberte odinstalovat program.



Označte položku **Odinstalovat**Vlastivěda 4 Dějepis

4

### Registrace:

#### Měsíční ukázková verze:

Spusťte program dvojitým poklepáním na ikonku ,



kteřá se nachází na ploše.



Po otevření Registračního panelu do pole **Seriové číslo** vepište tiskacím písmem **DEMO** a stiskněte Vstoupit.

Tim se vám odemkne limitovaná verze Slabikáře. Máte tak k dispozici téměř polovinu cvičení a stránek ke zhlédnutí a prozkoušení.

#### Roční bonusová verze:

Do pole vložíte sériové číslo, které získáte, když si objednáte sadu pro Prvouku I, nebo učebnici prvouky, přírodovědy či vlastivědy 2.-5. ročník pro třídu.

Pro tyto účely se zaregistrujte na [www.novaskola-distribuce.cz](http://www.novaskola-distribuce.cz), okénko IUČ ZDARMA.

#### Edice Interaktivní učebnice (IUČ) na neomezenou dobu:

Do pole vložíte sériové číslo, které získáte při zakoupení **interaktivní učebnice za plnou cenu**.

Bližší info na tel: 548 221 247 nebo na [www.novaskola-distribuce.cz](http://www.novaskola-distribuce.cz)

5

**Obsluha:**



**Navigace:**

Hlavní menu, ze kterého se přemístíte na kterékoli místo v knize. Stisknutím tlačítka budete přeneseni na odpovídající kapitolu.

OBSAH				
M m 4-5	L l 7	S s 7-8	P p 8-11	T t 11-13
J j 13-15	Y y 15-17	N n 17-21	V v 21-25	Z z 25-31
D d 31-33	K k 33-37	Š š 37-41	R r 41-45	Á á Ō ō 45-51
C c 51-53	H h 53-55	B b 55-59	Č č 59-63	Ž ž 63-67
Ř ř 67-71	Čs ch 71-77	F f 77-81	G g 81-85	Ď ě ň 85-87
Ž ž š š 87-91	Š š ů ů 91-95	Ř ř ů ů 95-99	Ě ě ů ů 99-103	Ň ň 103-107
Opakování 107-110				



Stránky lze obracet prstem nebo šipkami.

**Obsluha:**





**Navigace:**

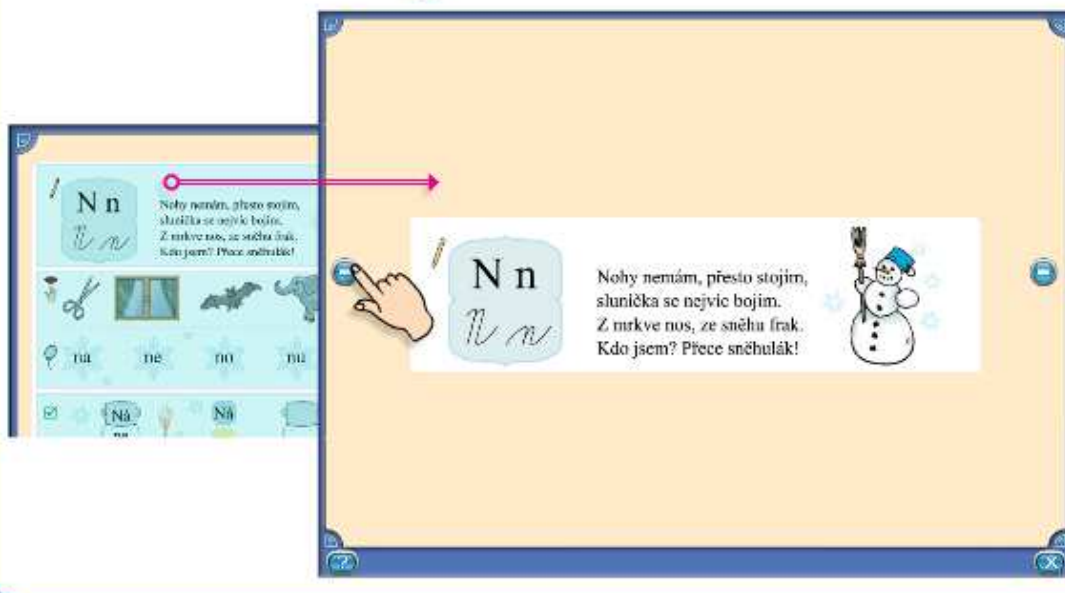
Většina z těchto nástrojů vás bude doprovázet na každé straně. Některé z nich jako **MPV** jsou k dispozici jen u některých článků. Tlačítka **Lupa**, **Cvičení** a **Audio** se zapínají střídavě kvůli větší přehlednosti. Tlačítko **Tužka** zapíná kreslení a tlačítko **ZPĚT** vás vátí zpět k ovládní interaktivních prvků.

- |  |   |  |                          |
|--|---|--|--------------------------|
|  | • Náповěda k navigaci.                            |  | • Ukončit nástroj tužka. |
|  | • Otáčení stránek.                                |  | • Guma.                  |
|  | • návrat k obsahu.                                |  | • Krok zpět.             |
|  | • Zobrazí/Skryje zvětšovací rámečky.              |  | • Smazat vše.            |
|  | • Zobrazí/Skryje tlačítka interaktivních cvičení. |  | • Tloušťka čáry.         |
|  | • Zobrazí/Skryje tlačítka zvukových doprovodů.    |  | • Barvy čáry.            |
|  | • Zobrazí mezipředmětové cvičení k dané stránce.  |  |                          |
|  | • Ukončení aplikace.                              |  |                          |
|  | • Nástroj Tužka.                                  |  |                          |

## Obsluha:

### Zvětšování cvičení:



Tlačítkem lupa  zobrazíte modré rámečky, kliknutím na některý z nich se zvětší daná oblast přes celou plochu. Tlačítkem mínus  se vrátíte zpět na stránku.

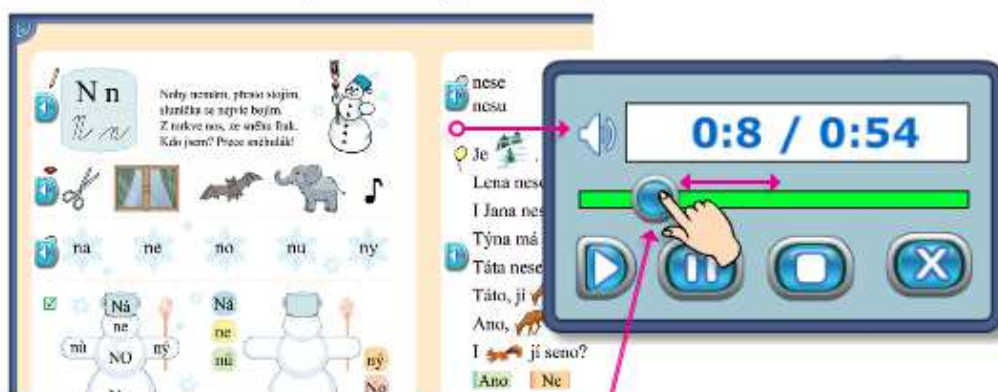


8

## Obsluha:

### Zvukový doprovod:

Aktivováním tlačítka Audio  se zobrazí na stránkách ikonky  k jednotlivým článkům. Z nich si můžete vybrat, které byste si chtěli přehrát.



### Přehrávač:

Přehrávaný zvuk je možno pozastavit, nebo posuvníkem vybrat libovolné místo v nahrávce. Na displeji vidíme čas, který uběhl, a kolik ho zbývá do konce.

9

## Návod k obsluze interaktivní učebnice

Nakladatelství Nová škola Brno, Franzova 66, 614 00 Brno

☎ 548 221 247, [www.novaskolabrno.cz](http://www.novaskolabrno.cz), e-mail: [interaktivky@novaskolabrno.cz](mailto:interaktivky@novaskolabrno.cz)

### Obsluha:



#### Interaktivní cvičení:

Cvičení jsou dotyková, kde ve většině případů přetahujete kartičky na předem určená místa, nebo propojujete rámečky mezi sebou.

#### Pravidla:

- *správná volba*

Za každou správnou volbu se ve sluníčku nad kocourkem přičte jeden bod.

- *špatná volba*

Špatně vložené kartičky kocourek bedlivě střeží a vždy žáky upozorní.

- *konec cvičení*

Cvičení se ukončí fanfárou na znamení že jste vše úspěšně dokončili.



- Náповěda k ovládnání tlačítek.
- Náповěda ke každému cvičení.
- Návrat na stránky.
- Opakovat cvičení.
- Ukončení aplikace.

### Obsluha:



#### Interaktivní cvičení:

Ukázka jednoho ze cvičení, kde je za úkol poskládat kartičky na sněhuláka podle vzoru vlevo.

Čtete slabiky. Slabiky z nabídky u druhého sněhuláka umístěte do částí jeho těla tak, aby byl stejný jako první sněhulák.

Vítej u cvičení písmen N, n.

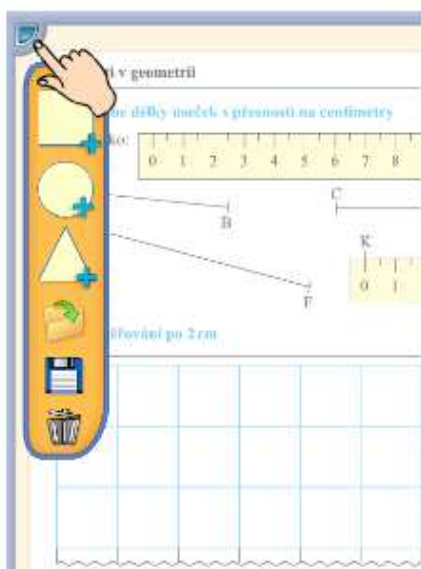
nů ne ný nů Na

nů ne Ná ný NO Na

## Obsluha:

### Pohyblivé geometrické tvary:

Panel pohyblivých tvarů se zobrazí stisknutím modrého tlačítka v levém horním rohu. Opětvorným kliknutím na modré tlačítko se panel skryje.



### Návod na použití:

#### • výběr a umístění tvaru

Přiložte prst na zvolený tvar a tahem posuňte na určené místo. Tím se vytvoří interaktivní objekt, který lze posouvat na libovolné místo.

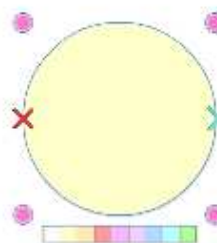
#### • ukládání a nahrávání



Pomocí těchto dvou ikon lze uložit sestavu tvarů a následně podle potřeby nahrát.

#### • úprava tvaru

Klikněte jednou na vytvořený objekt, aby se zobrazily jeho ovládací prvky. Viz obrázek vpravo. Pro skrytí klikněte podruhé.



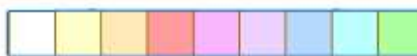
## Obsluha:

### Pohyblivé geometrické tvary:

#### • ovládací prvky

Pro změnu velikosti objektu slouží kolečka, která jsou umístěna ve čtyřech rozích. Tahem za kterékoli z nich měníme tvar podle potřeby.

Pro změnu barvy použijte proužek ve spodní části.



Pro duplikování použijte tento znak



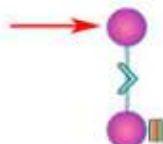
a pro mazání jednotlivých tvarů tento



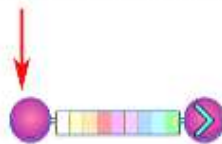
#### • mazání tvaru jinak

Objekt lze smazat zmenšením jeho velikosti na minimum a to vertikálně, nebo horizontálně.

a)



b)



Pro mazání všech tvarů najednou klikněte na koš.



#### • příklady využití geometrických tvarů:

1. Pohyblivé geometrické tvary se dají použít pro zakrývání části cvičení.
2. Na psaní poznámek nebo příkladů.
3. Pro snadné vytvoření schémat.

### Poděkování:



#### 1. Cíl IUč:

- Interaktivní učebnice (IUč) vnáší do výuky větší názornost a usnadňuje porozumění probírané látce. Přináší do škol činnosti učení v nové moderní podobě. Poskytuje významný zdroj animovaných cvičení, audio i video nahrávek, které rozvíjejí znalosti, smysly i manuální zručnost dětí a vnáší do škol pro žáky poutavý způsob práce. S IUč Nakladatelství Nová škola Brno se výuka stává pro žáky „zábavou a potěšením“.

#### 2. Univerzální využití IUč:

- IUč je možné používat prostřednictvím libovolné interaktivní tabule, nebo i bez ní pomocí myši a klávesnice na libovolném PC.

#### 3. Výhoda naší multilicenční verze:

- IUč jsou připraveny v multilicenční verzi, to znamená, že si je škola může nainstalovat na libovolné množství počítačů a vyučující mají zároveň možnost si IUč nainstalovat doma na svém počítači (bez jakýchkoliv závazků).

#### 4. Poděkování:

- Děkujeme hlavnímu programátorovi Renému Bačovi za vytvoření originálního softwaru v programu Adobe Flash, Professional CS6, který umožňuje snadnější a rychlejší ovládání než všechny dosavadní interaktivní učebnice.
- Děkujeme všem učitelům a spolupracovníkům z Nakladatelství Nová škola Brno za vytvoření kvalitních podkladů pro interaktivní učebnice i za jejich testování před uvedením do praxe.